



## RIVER PARK BY INDEX

გაიუმჯობესა ცხოვრების ხარისხი

დაფინანსებულია TBC ბანკის მიერ



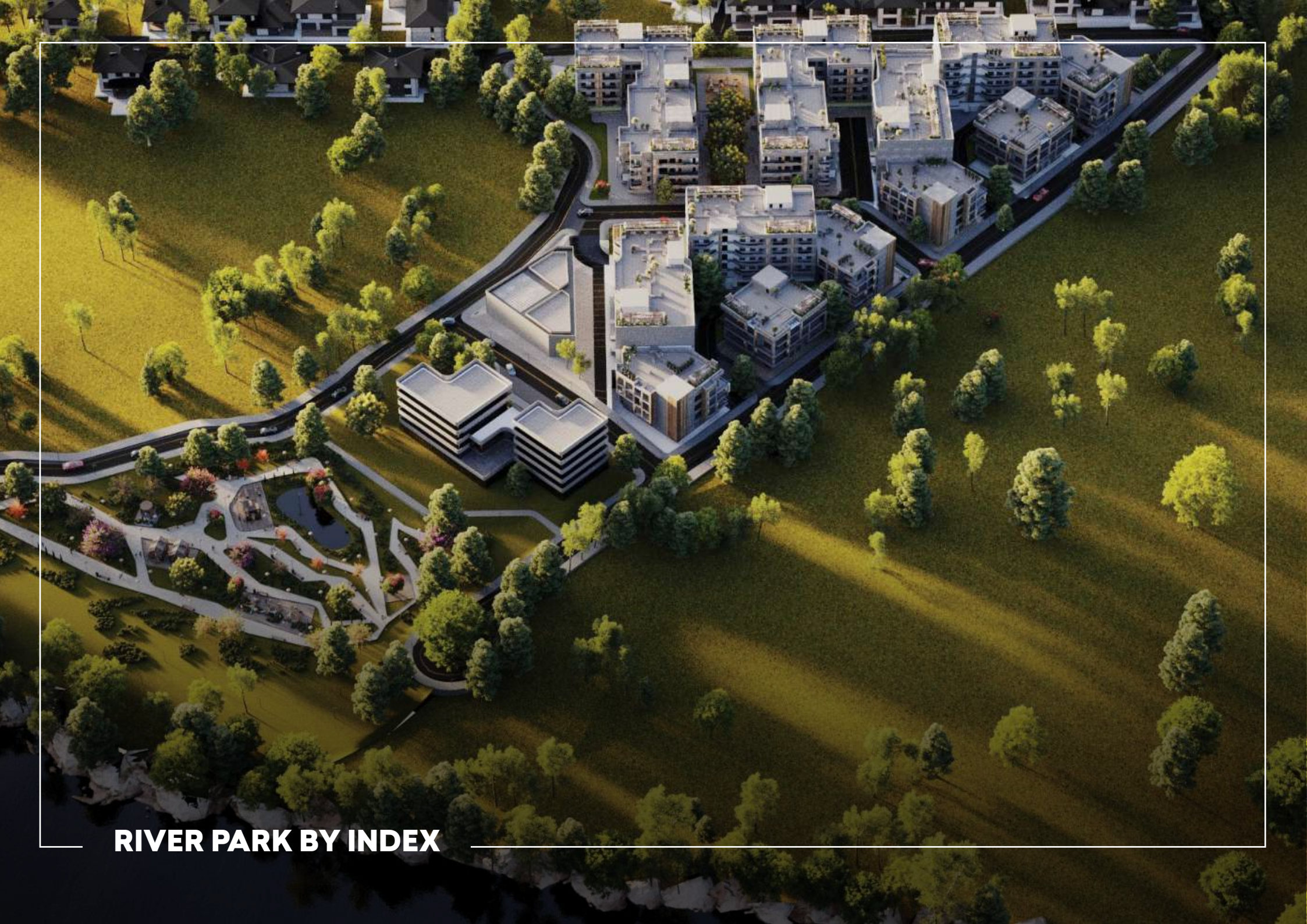
# Index | Wealth Management

**Index | Wealth Management** უძრავი ქონების დეველოპერული და საინვესტიციო კომპანიაა, რომელიც ქალაქის ყველაზე სტრატეგიულ ლოკაციებზე ქმნის მრავალფუნქციურ პროექტებს. გამორჩეული ადგილმდებარეობიდან, მაღალი ხარისხიდან და კონცეფციიდან გამომდინარე ჩვენი პროექტები მომხმარებლისთვის მიმზიდველია, როგორც საცხოვრებლად, ასევე საინვესტიციოდ.

კომპანიის პორტფელში 5 მასშტაბური პროექტია, რომელიც ქალაქის სხვადასხვა უბანში მდებარეობს: დილომი #8, ავლაბარი, გლდანი და ორთაჭალა. ასევე, აღსანიშნავია, რომ მიმდინარე პროექტებში განხორციელებულია 120 მილიონი დოლარის ინვესტიცია.

**Index | Wealth Management**-ს უძრავი ქონების სფეროში 15 წლიანი გამოცდილების მქონე გუნდი მართავს, რომელთაც ჯამში განხორციელებული აქვთ 20-მდე პროექტი.

ასევე, კომპანიის ერთ-ერთი მთავარი მიზანია მეტი ინფორმაციის გაცემა. ჩვენთვის მნიშვნელოვანია მომხმარებელს გავუზიაროთ რაც შეიძლება მეტი ცოდნა ზოგადად უძრავი ქონების ბაზარზე, ტენდენციებზე და იმ აუცილებელ მოცემულობებზე, რომელიც მას ინვესტიციის განხორციელების პროცესში სჭირდება. ამ ინფორმაციას კომპანია კვლევებზე დაყრდნობით ამუშავებს და გაცემს.



**RIVER PARK BY INDEX**



## მდებარეობა

River Park by Index მრავალფუნქციური უბანია დილომი 8-ში, რომელიც მდინარე მტკვრის პირას, 30 000 მ<sup>2</sup>-ზეა გაშლილი და უნიკალურ მიკროკლიმატურ ზონაში მდებარეობს. კვლევებით დასტურდება, რომ მსგავს მიკროკლიმატში ცხოვრება მნიშვნელოვნად აუმჯობესებს ადამიანების სიცოცხლის ხანგრძლივობასა და ცხოვრების ხარისხს.



ავტობუსის გაჩერება	2 წთ	ფეხით
თბილისი მოლი	5 წთ	ფეხით
ბულვარი	2 წთ	მანქანით
თბილისის თავისუფალი სკოლა	8 წთ	მანქანით
თბილისის საერთაშორისო სკოლა	9 წთ	მანქანით
საბავშვო ბაღი № 197	11 წთ	მანქანით
მწვანე სკოლა	11 წთ	მანქანით
QSI თბილისის საერთაშორისო სკოლა	12 წთ	მანქანით
ლიმპიური აუზი	16 წთ	მანქანით
მცხეთა	13 წთ	მანქანით
კლინიკა ვივამედი	8 წთ	ფეხით

### River Park

● ავტობუსის გაჩერება

● თბილისი მოლი

● ავტობუსის გაჩერება

● ბულვარი

● QSI თბილისის საერთაშორისო სკოლა

● თბილისის საერთაშორისო სკოლა

● თბილისის თავისუფალი სკოლა

● კლინიკა ვივამედი

● მწვანე სკოლა

● საბავშვო ბაღი № 197

● ლიმპიური აუზი



## დაბალი განაშენიანება

პროექტი დაბალი, 4-სართულიანი შენობებითა და ასევე დაბალი განაშენიანების გენერალური გეგმით გამოირჩევა, რაც თავის მხრივ მეტ სივრცესა და ჯანსაღ გარემოს გულისხმობს.











## გამწვანებელი სახურავები

პროექტს გამოარჩევს გამწვანებული და კეთილმოწყობილი სახურავები, რაც საკმაოდ დიდი იშვიათობაა თბილისში. 1 ჰა-ზე გაშლილი დამატებითი სივრცეები მაცხოვრებლებს საშუალებას აძლევს, თავისუფლად გაასეირნონ ბავშვი, შინაური ცხოველები ან დავეგმონ გასართობი აქტივობები ახალ მეზობლებთან ერთად.

















## მრავალფეროვანი ინფრასტრუქტურა

ტერიტორიაზე მოეწყო მრავალფეროვანი ინფრასტრუქტურა: პარკები, სასეირნო და ველობილიკები, საბავშვო გასართობი სივრცეები, რეკრეაციული ზონები, საცურაო აუზი, სავარჯიშო დარბაზი და სხვ.









## **ბინების დაგეგმარება**

River Park-ში ყველა დეტალს განსაკუთრებული ყურადღება ექცევა, რათა შეგიქმნათ მყუდრო და კომფორტული ცხოვრების გამოცდილება. კომპლექსის თითოეული ბინა ისეა დაგეგმარებული, რომ იყოს კომფორტული, ფუნქციონალური და მფლობელის საჭიროებებზე მორგებული.



Stack of books on a side table.

MORRIS  
100 CONTEMPORARY HOUSES  
SAARINEN







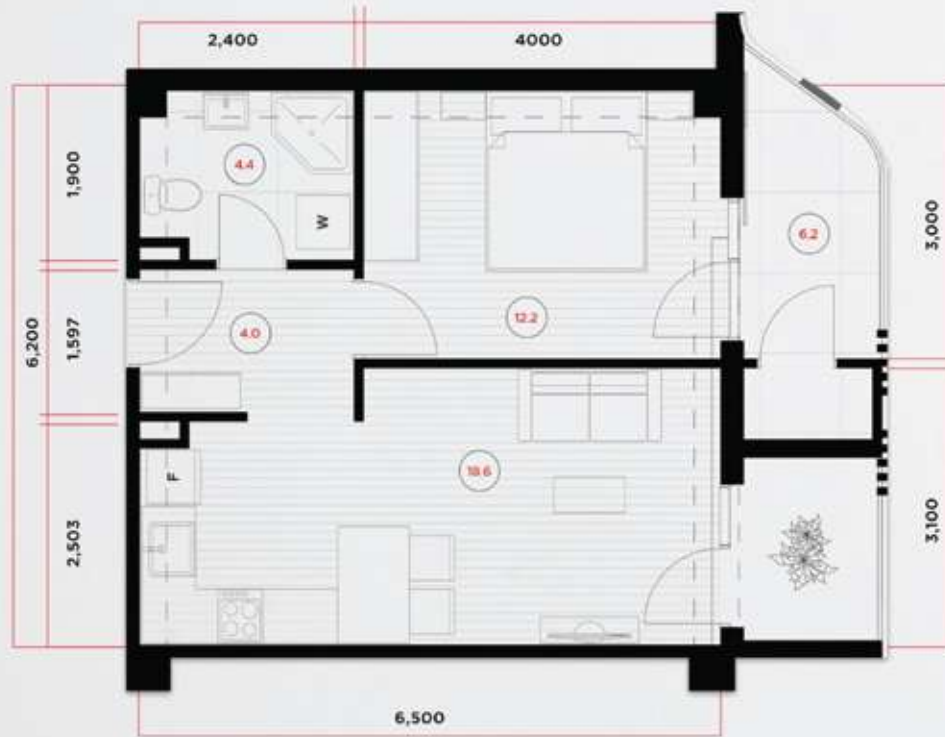








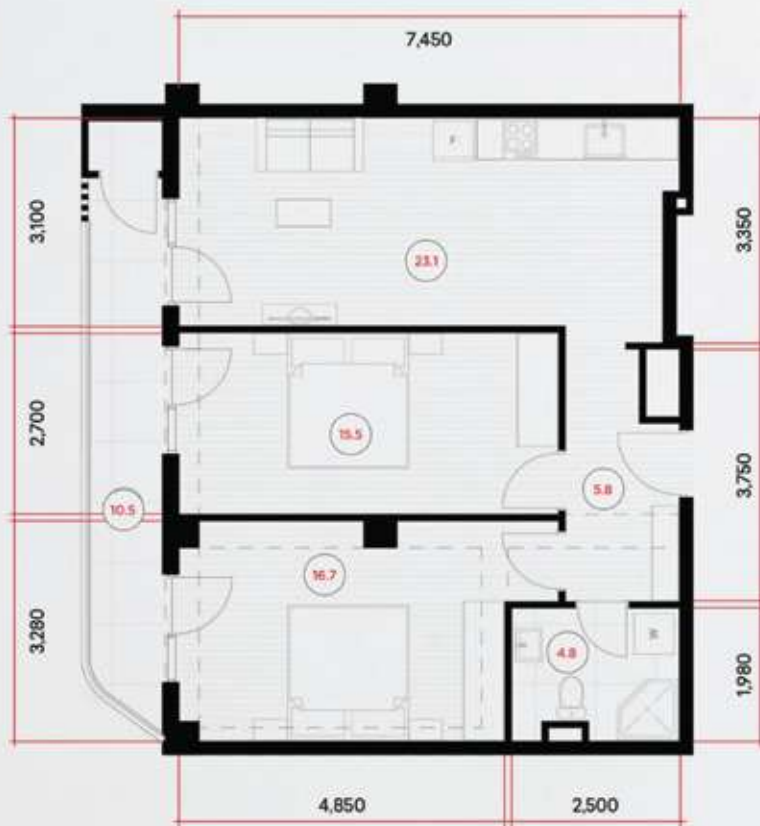




1 საცხოვრებელი ფართობი - 40.3 მ<sup>2</sup>

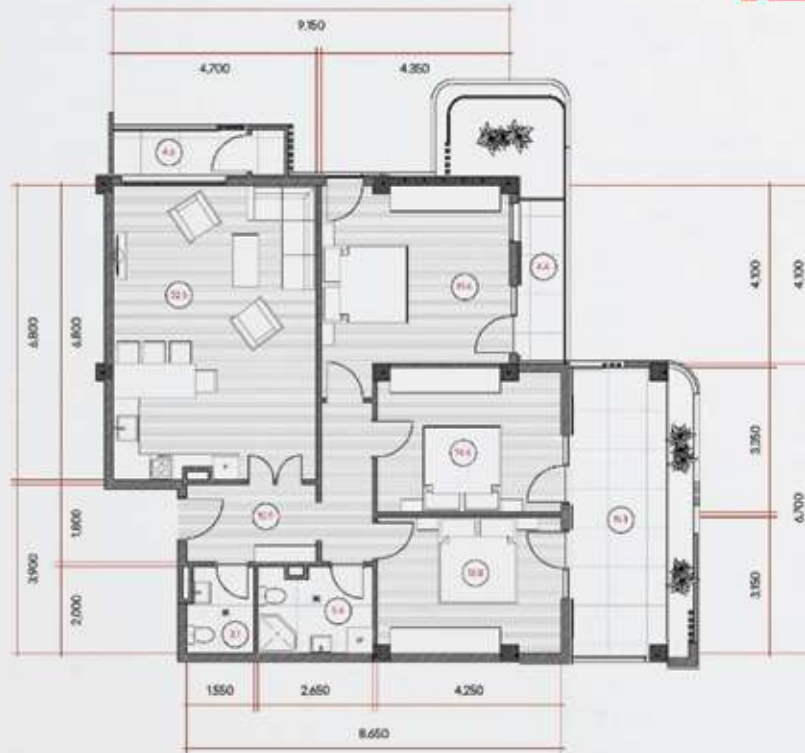
2 აივანი - 6.2 მ<sup>2</sup>

**78.8მ<sup>2</sup>**



1 საცხოვრებელი ფართი - 68.1 მ<sup>2</sup>      2 აივანი - 10.5 მ<sup>2</sup>

**124.78<sup>2</sup>**



**1** საცხოვრებელი ფართი - 100.6 მ<sup>2</sup>

**2** აივანი - 24.1 მ<sup>2</sup>



## გადახდის პირობები

**River Park by Index** სრულად დაფინანსებულია თიბისი ბანკის მიერ, რაც იმის გარანტიაა, რომ მშენებლობის პროცესი განსაზღვრული ვადების დაცვით მიმდინარეობს.

მშენებლობის პროცესში ვიყენებთ უმაღლესი ხარისხის ევროპულ სამშენებლო მასალებს.

მნიშვნელოვანია ისიც, რომ მომხმარებელს საკმაოდ მოქნილ გადახდის პირობებს ვთავაზობთ. პროექტის პირველადი შენატანი 0%-ია, რაც იმას ნიშნავს, რომ ინვესტიციის განხორციელებისთვის დანაზოგი საჭირო არ არის. მომხმარებლების მაქსიმალური კომფორტისთვის, ჩვენთან უძრავი ქონების შეძენისას მოქმედებს შიდა უპროცენტო, 12 თვიანი განვადება.





## გამწვანებელი სივრცეები

River Park მოიცავს **30,000 მ<sup>2</sup>**-ს.

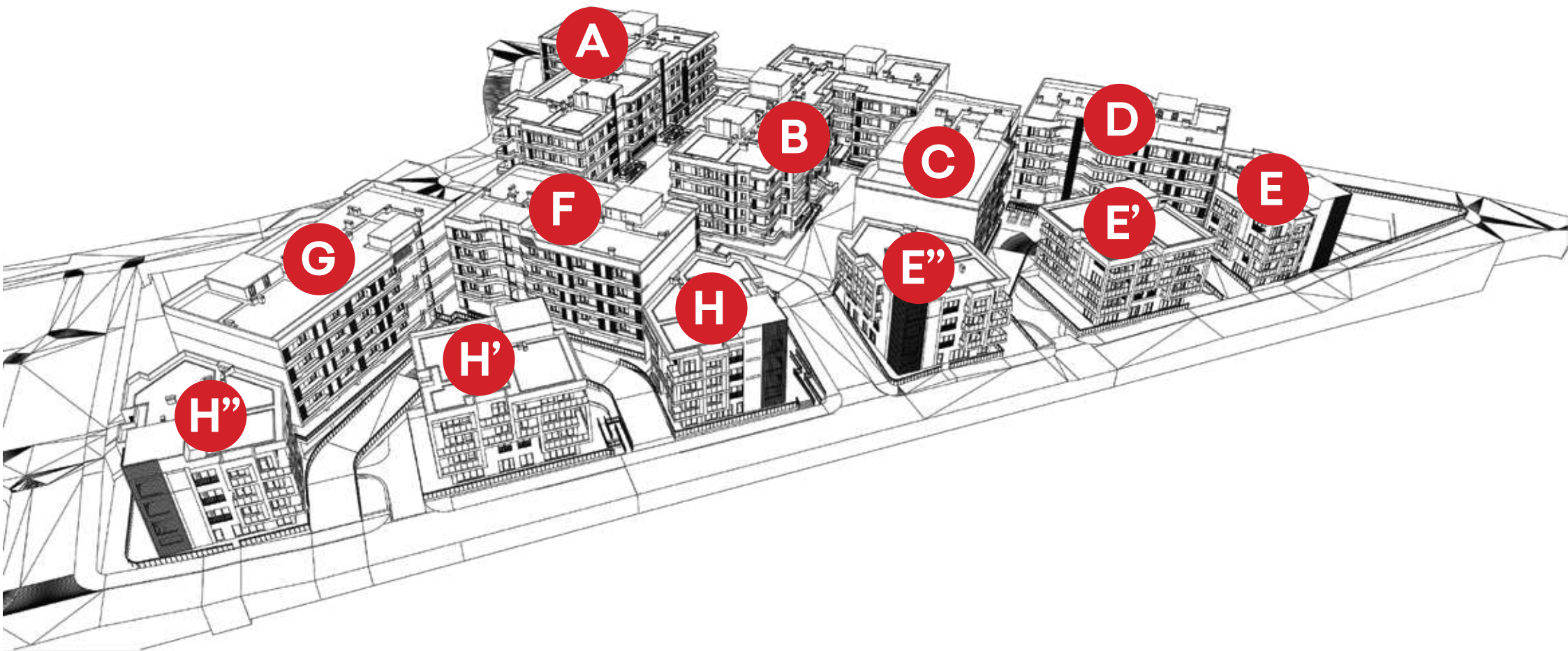
მაცხოვრებელთათვის მდგრადი გარემოს უზრუნველსაყოფად ტერიტორიის მნიშვნელოვანი ნაწილი, **8,900 მ<sup>2</sup>**, ეთმობა მწვანე სივრცეებს.

გამწვანება და დამატებითი ინფრასტრუქტურა ერთ სულ მოსახლეზე შეადგენს **36,23 მ<sup>2</sup>**-ს.

## ჯანდაცვის მსოფლიო ორგანიზაციის (WHO) სტანდარტები

WHO რეკომენდაციას უწევს ერთ სულ მოსახლეზე მინიმუმ **9 მ<sup>2</sup>** გამწვანებას.

River Park-ის პროექტში მწვანე სივრცეები და დამატებითი ინფრასტრუქტურა ერთ სულ მოსახლეზე **4-ჯერ** აღემატება WHO-ს რეკომენდაციას. ჩვენი მიზანია შევქმნათ მდგრადი გარემო ცხოვრების ხარისხისა და გარემოს გასაუმჯობესებლად.



**A და B ბლოკი - 2024**

**C და D ბლოკი - 2025**

**E, F, G and H ბლოკი - 2026**

**პროექტის დასრულება**

**18<sup>2</sup> 1750 \$ - დან**

**გარემონტებული - 18<sup>2</sup> 2700 \$ - დან**

**ROI 5-7%**

**ფასი ღა ROI**

# 2.5%

---

2023 წლის მეოთხე კვარტალში, საცხოვრებელი ბინების სეგმენტში 2.5%-იანი ზრდა დაფიქსირდა წინა კვარტალთან შედარებით.

# 4.2%

---

2023 წელს ბინების გაყიდვები წლიურად 4.2% -ით გაიზარდა, რაც ხაზს უსვამს თბილისის უძრავი ქონების ბაზარზე მდგრად მოთხოვნას.

# 2.9%

---

2023 წლის მეოთხე კვარტალში, წინა კვარტალთან შედარებით საცხოვრებელი უძრავი ქონების ფასების ინდექსი (RPPI) 2.9%-ით გაიზარდა.

# 9.9%

---

2023 წელს თბილისში 2.9 მლრდ აშშ დოლარის ღირებულების ბინა გაიყიდა, რაც 9.9%-იანი წლიური ზრდის მაჩვენებელია.

**ინვესტიციები**