



AVLABARI BY INDEX

სადაც ისტორია სვდება თანამედროვეობას

დაფინანსებულია TBC ბანკის მიერ



Index | Wealth Management

Index | Wealth Management უძრავი ქონების დეველოპერული და საინვესტიციო კომპანიაა, რომელიც ქალაქის სტრატეგიულ ლოკაციებზე ქმნის მრავალფუნქციურ პროექტებს. გამორჩეული ადგილმდებარეობიდან, მაღალი ხარისხიდან და კონცეფციიდან გამომდინარე ჩვენი პროექტები მომხმარებლისთვის მიმზიდველია, როგორც საცხოვრებლად, ასევე საინვესტიციოდ.

კომპანიის პორტფელში 5 მასშტაბური პროექტია, რომელიც ქალაქის სხვადასხვა უბანში მდებარეობს: დიღომი 8, ავლაბარი, გლდანი და ორთაჭალა. ასევე, აღსანიშნავია, რომ მიმდინარე პროექტებში განხორციელებულია 120 მილიონი დოლარის ინვესტიცია.

Index | Wealth Management-ს უძრავი ქონების სფეროში 15 წლიანი გამოცდილების მქონე გუნდი მართავს, რომელთაც ჯამში განხორციელებული აქვთ 20-მდე პროექტი.

ჩვენთვის მნიშვნელოვანია მომხმარებელს გავუზიაროთ რაც შეიძლება მეტი ცოდნა ზოგადად უძრავი ქონების ბაზარზე, ტენდენციებზე და იმ აუცილებელ მოცემულობებზე, რომელიც მას ინვესტიციის განხორციელების პროცესში სჭირდება. ამ ინფორმაციას კომპანია კვლევებზე დაყრდნობით ამუშავებს და გასცემს.



AVLABARI BY INDEX

An architectural rendering of a modern building with a dark, textured facade and large windows. The building is surrounded by lush greenery, including tall trees and various shrubs. In the foreground, a paved walkway leads to a landscaped area with several people walking and sitting on a long, low concrete bench. The scene is set during the day with soft lighting, suggesting a pleasant outdoor environment.

მდებარეობა

Avlabari by Index თბილისის ისტორიულ ნაწილში - ბოჭორმის ქ. №23-ში მდებარეობს. პროექტი გამოირჩევა სტრატეგიული ადგილმდებარეობით, ხედებით ძველ თბილისზე და ყველა საჭირო დანიშნულების ობიექტთან სიახლოვეთ.



მ/ს 300 არაგველი	4წთ	ფეხით
საჯარო სკოლა №96	6წთ	ფეხით
გამაჯანსაღებელი ცენტრი	7წთ	ფეხით
ჯეო ჰოსპიტალსი	8წთ	ფეხით
სეუ	8წთ	ფეხით
ბაგა-ბალი №29	10წთ	ფეხით
ისანი მოლი	20წთ	ფეხით

8 წთ
საქართველოს ეროვნული უნივერსიტეტი სეუ

8 წთ
ჯეო ჰოსპიტალსი

4 წთ
მ/ს 300 არაგველი

6 წთ
საჯარო სკოლა № 96

Avlabari by Index

10 წთ
ბაგა-ბალი № 29

7 წთ
სამრეწველო
& გამაჯანსაღებელი ცენტრი

20 წთ
ისანი მოლი



მრავალფეროვანი ინფრასტრუქტურა

კომპლექსი ქმნის თანამედროვე ცხოვრებისა და ურბანული კომფორტის იდეალურ ბალანსს. მისი უპირატესობებია: 4 000 მ² გამწვანებული ეზო, საბავშვო მოედანი, სავარჯიშო დარბაზი, ჰიპერმარკეტი და მიწისქვეშა პარკინგი.





ბინების დაგეგმარება

Avlabari by Index-ში წარმოდგენილია ეფექტურად დაპროექტებული ბინები 30.6 მ²-დან, რაც იდეალური ვარიანტია, როგორც საცხოვრებლად, ასევე საინვესტიციოდ.







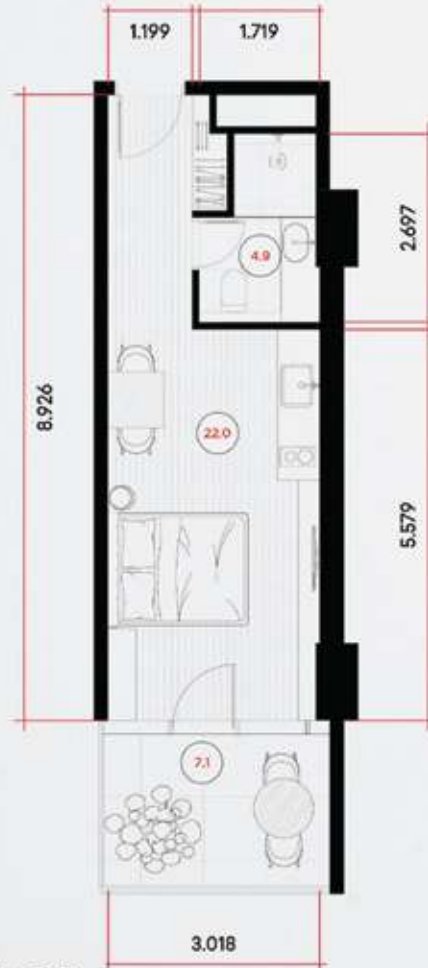






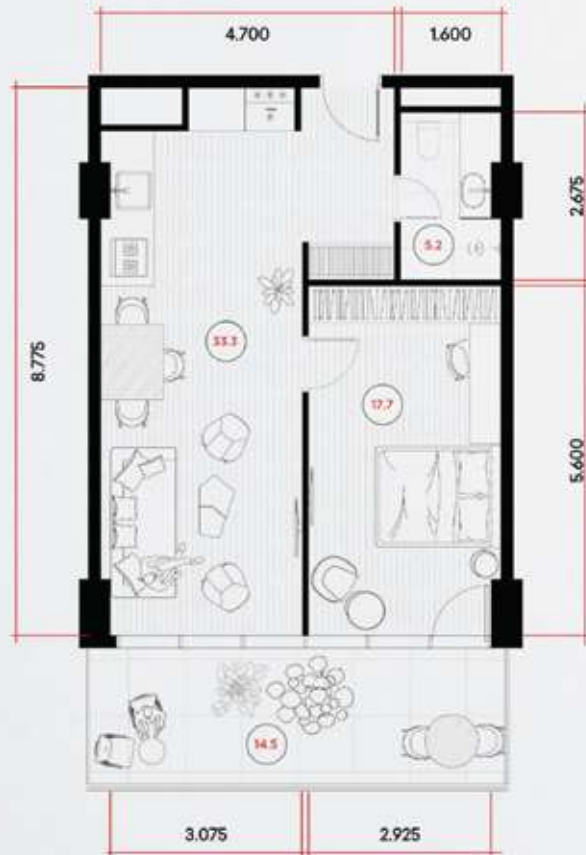


340²



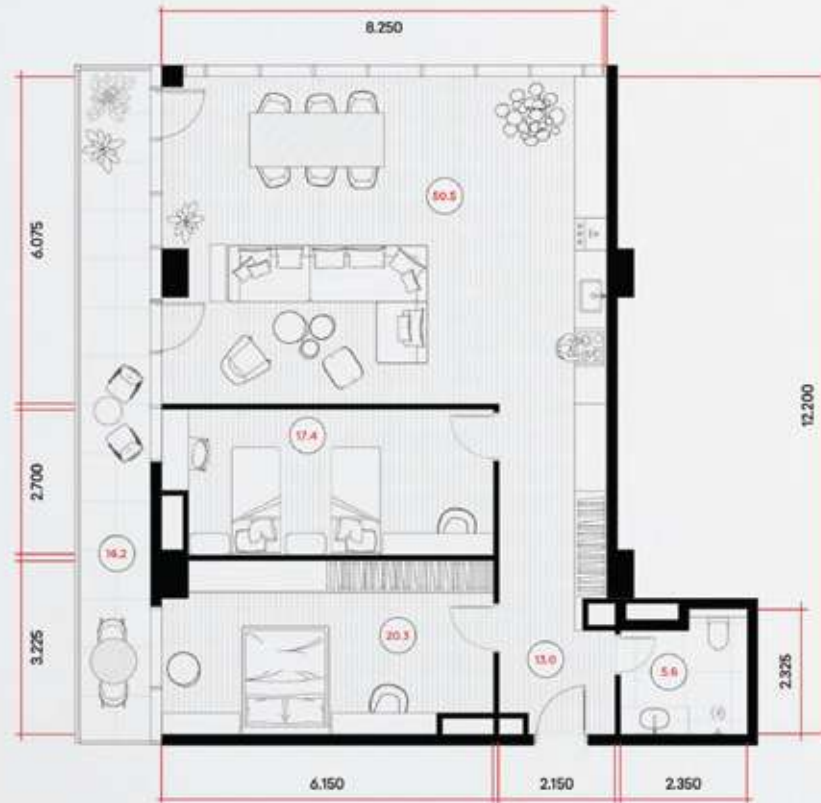
- 1 საცხოვრებელი ფართი - 26.9 მ² 2 აივანი - 7.1 მ²

70.78²



1 საცხოვრებელი ფართი - 56.2 მ²

2 აივანი - 14.5 მ²



- 1 საცხოვრებელი ფართი - 106.8 მ² 2 აივანი - 16.2 მ²

ფასი 1600 \$-დან

34 მ² - დან

ფასი და კვალირატულობა

2.5%

2023 წლის მეოთხე კვარტალში, საცხოვრებელი ბინების სეგმენტში 2.5%-იანი ზრდა დაფიქსირდა წინა კვარტალთან შედარებით.

4.2%

2023 წელს ბინების გაყიდვები წლიურად 4.2% -ით გაიზარდა, რაც ხაზს უსვამს თბილისის უძრავი ქონების ბაზარზე მდგრად მოთხოვნას.

2.9%

2023 წლის მეოთხე კვარტალში, წინა კვარტალთან შედარებით საცხოვრებელი უძრავი ქონების ფასების ინდექსი (RPPI) 2.9%-ით გაიზარდა.

9.9%

2023 წელს თბილისში 2.9 მლრდ აშშ დოლარის ღირებულების ბინა გაიყიდა, რაც 9.9%-იანი წლიური ზრდის მაჩვენებელია.

ინვესტიციები

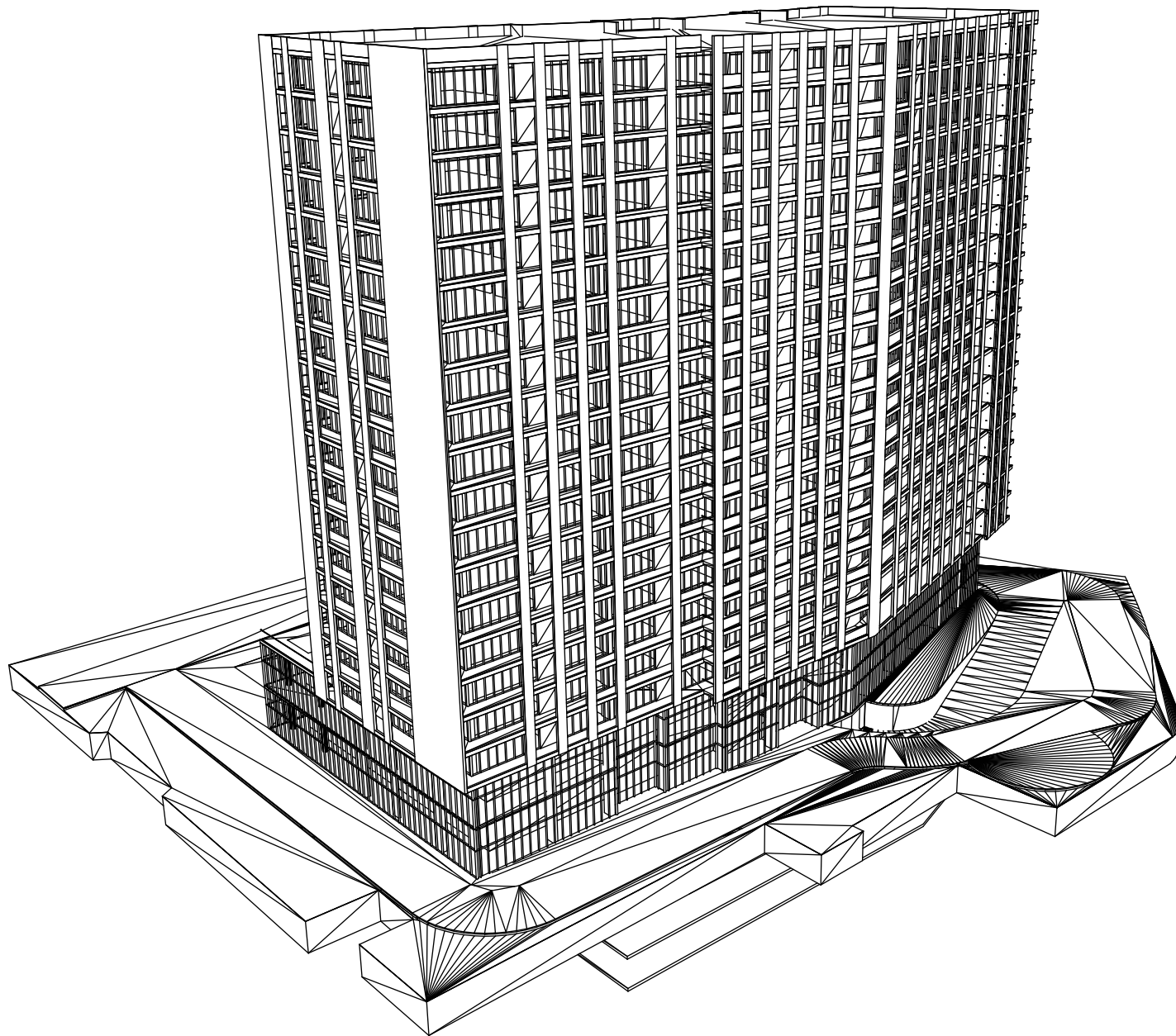


გადახდის პირობები

პროექტი სრულად ფინანსდება თიბისი ბანკის მიერ, რაც გარანტიას იძლევა, რომ მშენებლობა მიმდინარეობს განსაზღვრული ვადების დაცვითა და მაღალი სტანდარტებით.

მშენებლობის პროცესში ვიყენებთ ევროპულ სამშენებლო მასალებს, რაც უზრუნველყოფს ხარისხსა და მდგრადობას.

გადახდის პირობები მორგებულია მომხმარებლის საჭიროებებსა და შესაძლებლობებზე - პირველადი შენატანი 0%-ია, ხოლო პროექტის დასრულებამდე მოქმედებს შიდა უპროცენტო განვადება.



პროექტი სრულდება 2026 წელს