



GLDANI BY INDEX

სტრატეგიული კვლევების კომპანია

დაფინანსებულია TBC ბანკის მიერ



Index | Wealth Management

Index | Wealth Management უძრავი ქონების დეველოპერული და საინვესტიციო კომპანიაა, რომელიც ქალაქის სტრატეგიულ ლოკაციებზე ქმნის მრავალფუნქციურ პროექტებს. გამორჩეული ადგილმდებარეობიდან, მაღალი ხარისხიდან და კონცეფციიდან გამომდინარე ჩვენი პროექტები მომხმარებლისთვის მიმზიდველია, როგორც საცხოვრებლად, ასევე საინვესტიციოდ.

კომპანიის პორტფელში 5 მასშტაბური პროექტია, რომელიც ქალაქის სხვადასხვა უბანში მდებარეობს: დიღომი 8, ავლაბარი, გლდანი და ორთაჭალა. ასევე, აღსანიშნავია, რომ მიმდინარე პროექტებში განხორციელებულია 120 მილიონი დოლარის ინვესტიცია.

Index | Wealth Management-ს უძრავი ქონების სფეროში 15 წლიანი გამოცდილების მქონე გუნდი მართავს, რომელთაც ჯამში განხორციელებული აქვთ 20-მდე პროექტი.

ჩვენთვის მნიშვნელოვანია მომხმარებელს გავუზიაროთ რაც შეიძლება მეტი ცოდნა ზოგადად უძრავი ქონების ბაზარზე, ტენდენციებზე და იმ აუცილებელ მოცემულობებზე, რომელიც მას ინვესტიციის განხორციელების პროცესში სჭირდება. ამ ინფორმაციას კომპანია კვლევებზე დაყრდნობით ამუშავებს და გასცემს.



GLDANI BY INDEX





მდებარეობა

Gldani by Index გლდანის ყველაზე ცენტრალურ და მოთხოვნად ადგილას მეტრო ახმეტელის თეატრთან მდებარეობს, რ. შენგელიას ქუჩაზე, გლდანის სითი მოლის მოპირდაპირე მხარეს. კომპლექსის სტრატეგიული ადგილმდებარეობა საშუალებას იძლევა, უმოკლეს დროში აღმოჩნდეთ ყველა საჭირო ობიექტთან: სავაჭრო ცენტრი, სკოლა, ბაღი, პარკი, კვების ობიექტები და სავარჯიშო სივრცეები.

სითი მოლი City Mall

ბინების დაგეგმარება

პროექტი 18 სართულიანია, პირველ ორ სართულზე განთავსებულია კომერციული ფართები და პარკინგისთვის განკუთვნილია მიწისქვეშა 2 სართული. ბინები წარმოდგენილია 28.8 მ²-დან, რაც იდეალური ვარიანტია მათი საინვესტიციო მიზნით გამოსაყენებლად. თითოეული ბინა მორგებულია მისი მფლობელის ინდივიდუალურ საჭიროებებს.

სითი მოლი გლდანი	4წთ	ფეხით
მ/ს ახმეტელის თეატრი	5წთ	ფეხით
Black Sea Sport Complex	9წთ	ფეხით
ახმეტელის თეატრი	11წთ	ფეხით
გლდანის პარკი	15წთ	ფეხით
საჯარო სკოლა №136	15წთ	ფეხით
თბილისის 89-ე ბაგა-ბალი	15წთ	ფეხით
სავარჯიშო დარბაზი	15წთ	ფეხით
საჯარო სკოლა №79	20წთ	ფეხით











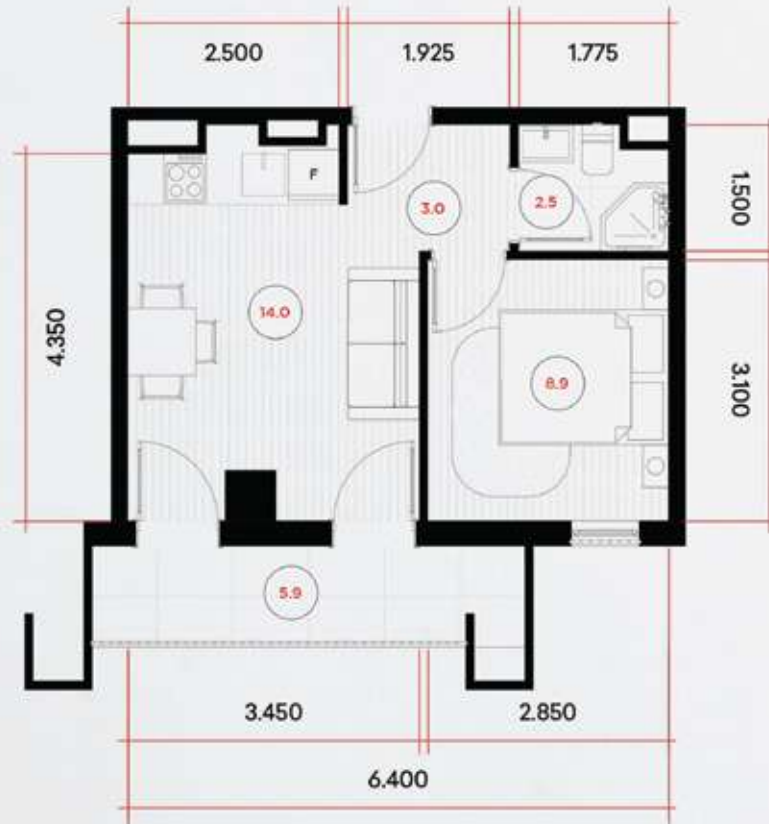






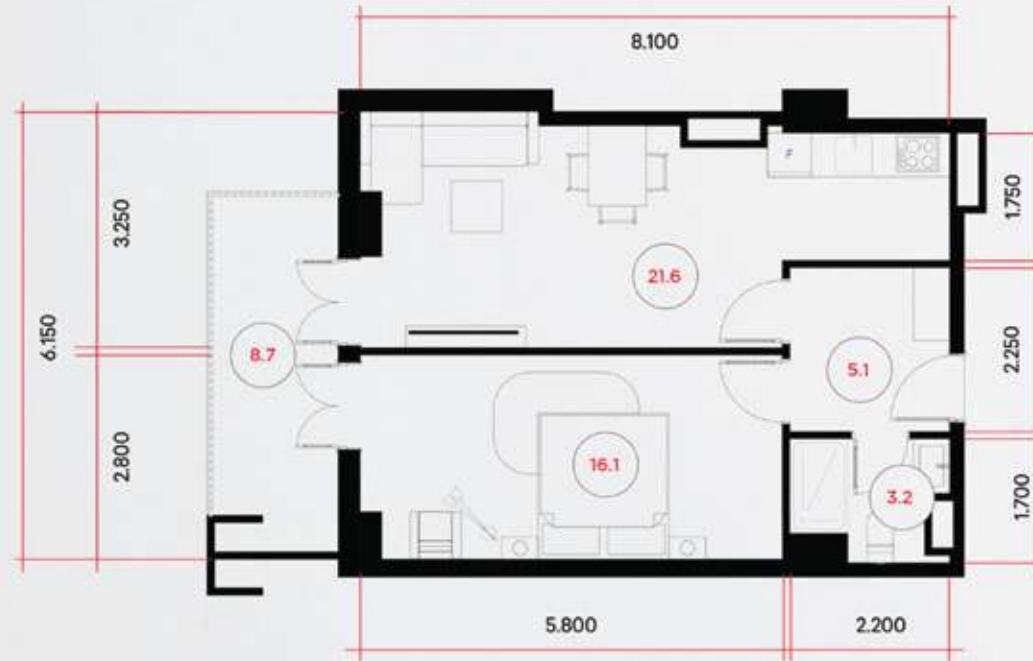


28.80²



1 საცხოვრებელი სივრცე - 24.8 მ² **2** აივანი - 4.0 მ²

55.80²



1 საცხოვრებელი სივრცე - 47.1 მ² **2** აივანი - 8.7 მ²

96.8 მ²



1 საცხოვრებელი სივრცე - 82.1 მ² **2** აივანი - 14.7 მ²

18² 900 \$ - დან

28.8 მ² - დან

ფასი და კვალირატულობა

2.5%

2023 წლის მეოთხე კვარტალში, საცხოვრებელი ბინების სეგმენტში 2.5%-იანი ზრდა დაფიქსირდა წინა კვარტალთან შედარებით.

4.2%

2023 წელს ბინების გაყიდვები წლიურად 4.2% -ით გაიზარდა, რაც ხაზს უსვამს თბილისის უძრავი ქონების ბაზარზე მდგრად მოთხოვნას.

2.9%

2023 წლის მეოთხე კვარტალში, წინა კვარტალთან შედარებით საცხოვრებელი უძრავი ქონების ფასების ინდექსი (RPPI) 2.9%-ით გაიზარდა.

9.9%

2023 წელს თბილისში 2.9 მლრდ აშშ დოლარის ღირებულების ბინა გაიყიდა, რაც 9.9%-იანი წლიური ზრდის მაჩვენებელია.

ინვესტიციები

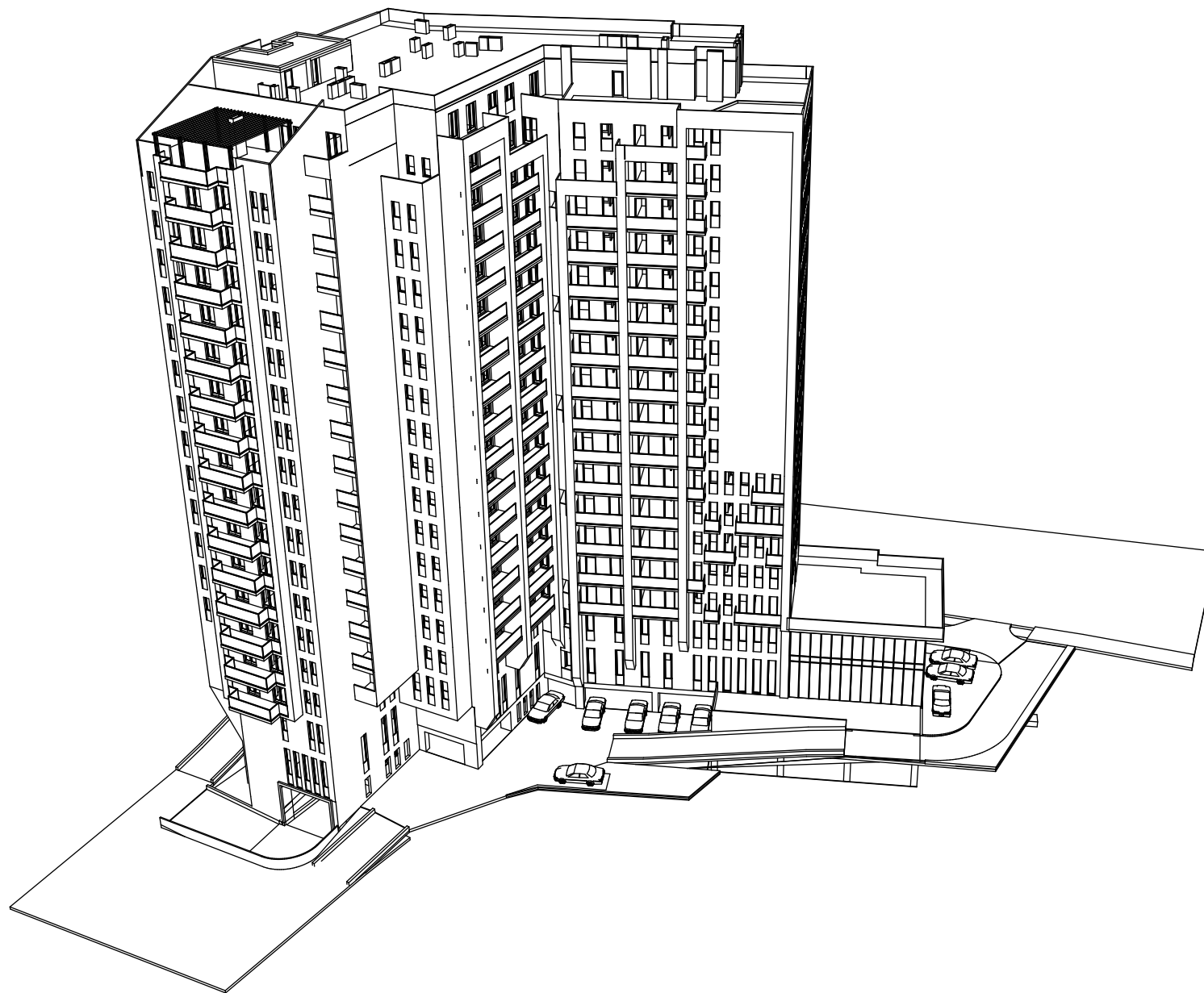


გადახდის პირობები

პროექტი სრულად ფინანსდება თიბისი ბანკის მიერ, რაც გარანტიას იძლევა, რომ მშენებლობა მიმდინარეობს განსაზღვრული ვადების დაცვითა და მაღალი სტანდარტებით.

მშენებლობის პროცესში ვიყენებთ ევროპულ სამშენებლო მასალებს, რაც უზრუნველყოფს ხარისხსა და მდგრადობას.

გადახდის პირობები მორგებულია მომხმარებლის საჭიროებებსა და შესაძლებლობებზე - პირველადი შენატანი 0%-ია, ხოლო პროექტის დასრულებამდე მოქმედებს შიდა უპროცენტო განვადება.



GLDANI BY INDEX -ის მშენებლობა სრულდება 2026 წელს